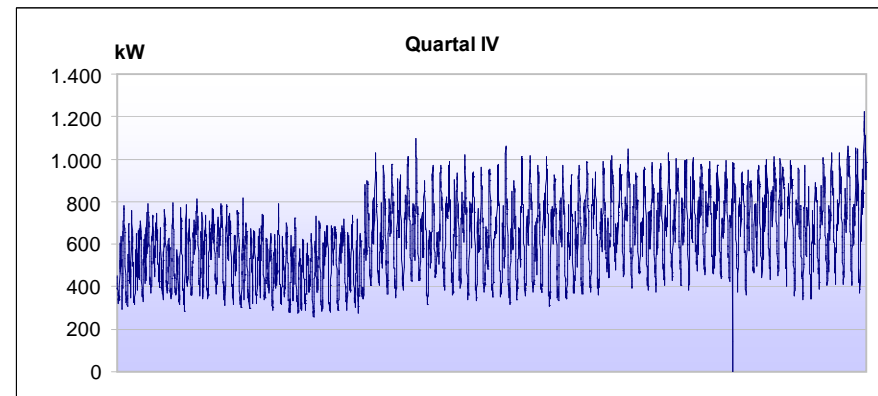
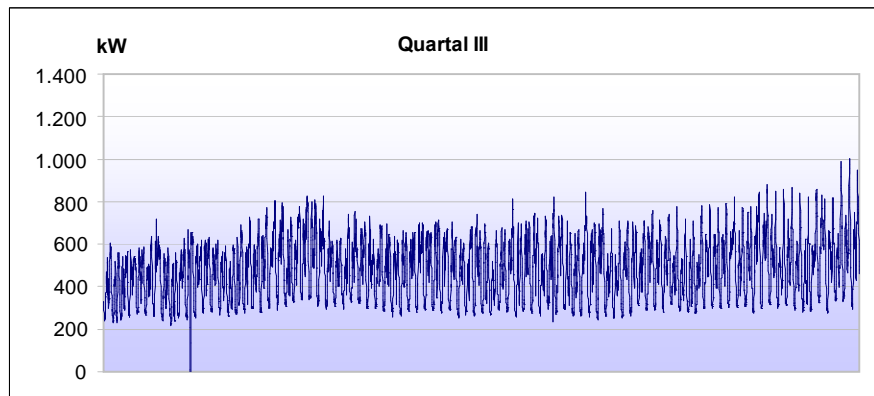
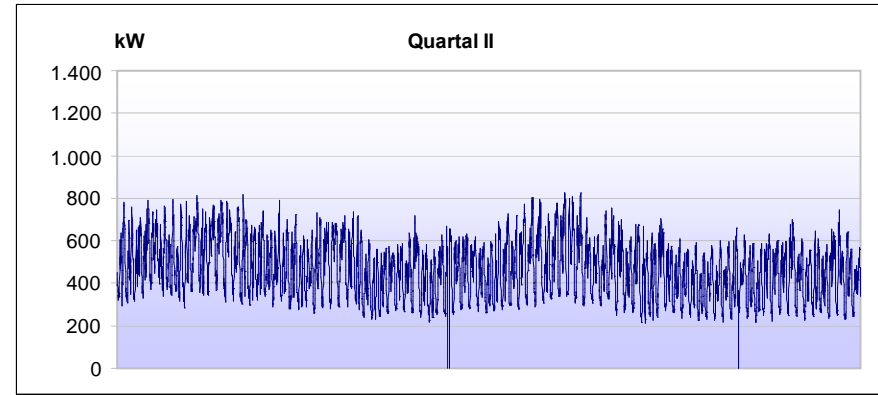
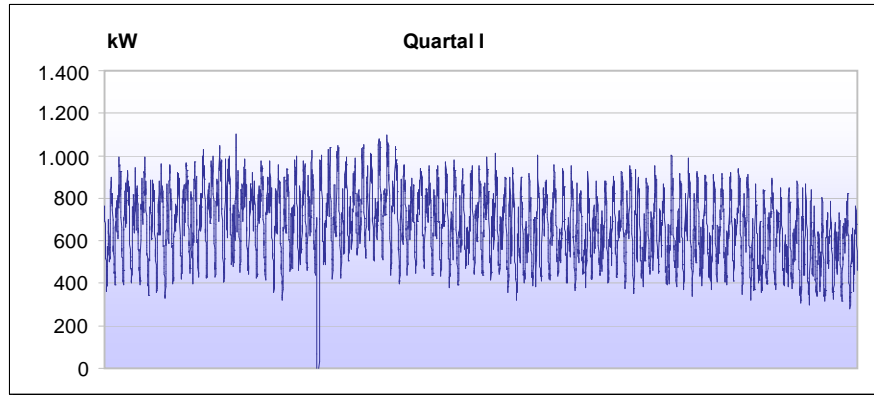


Summe der Einspeisungen MS

GJ 2006



Jahresarbeit	4.908 MWh
Höchstleistung	1 MW
Datum/Zeit P _{max}	31.12.2006 18:00 Uhr MEZ

Die Daten basieren auf LGL, die zum Teil nicht gemessen sind (Hochrechnungen, Auffüllen von Lücken...).
Abweichungen zu den Abrechnungswerten sind daher vorhanden.