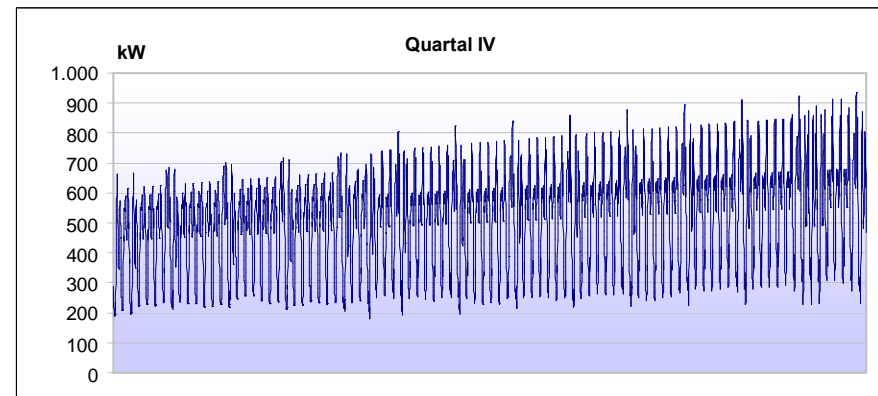
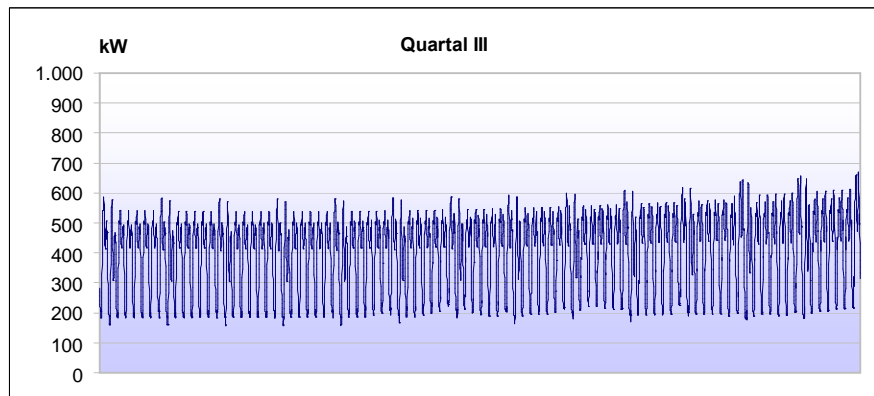
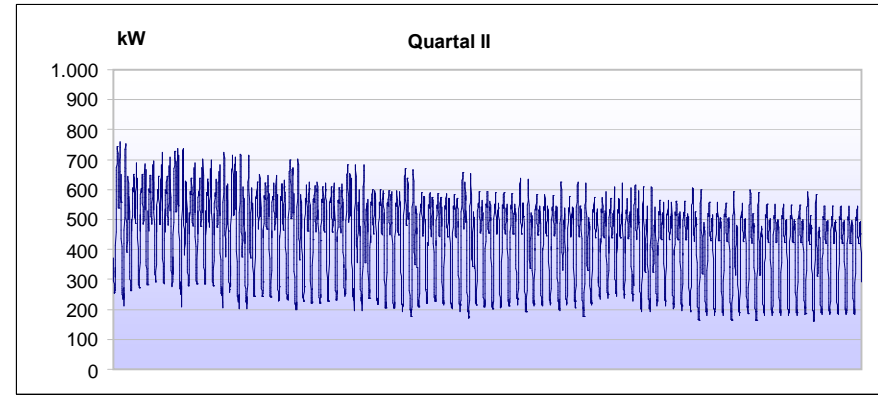
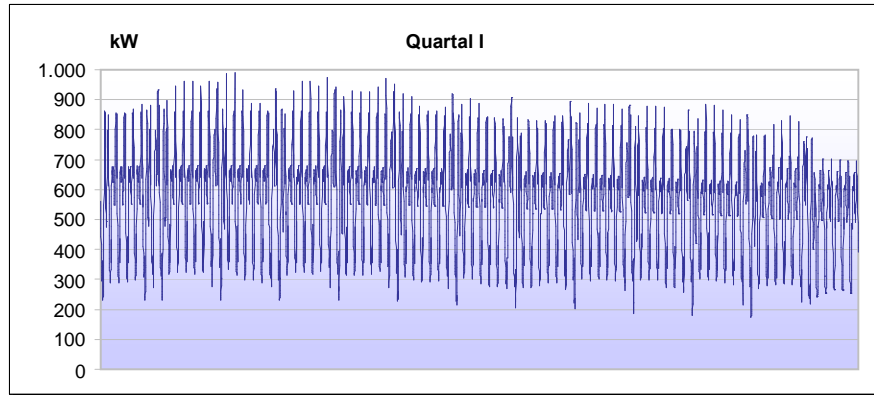


Summe der nichtleistungsgemessenen Kunden

GJ 2006



Jahresarbeit	4.203 MWh
Höchstleistung	1 MW
Datum/Zeit P _{max}	16.01.2006 22:00 Uhr MEZ

Die Daten basieren auf LGL, die zum Teil nicht gemessen sind (Hochrechnungen, Auffüllen von Lücken...).
Abweichungen zu den Abrechnungswerten sind daher vorhanden.