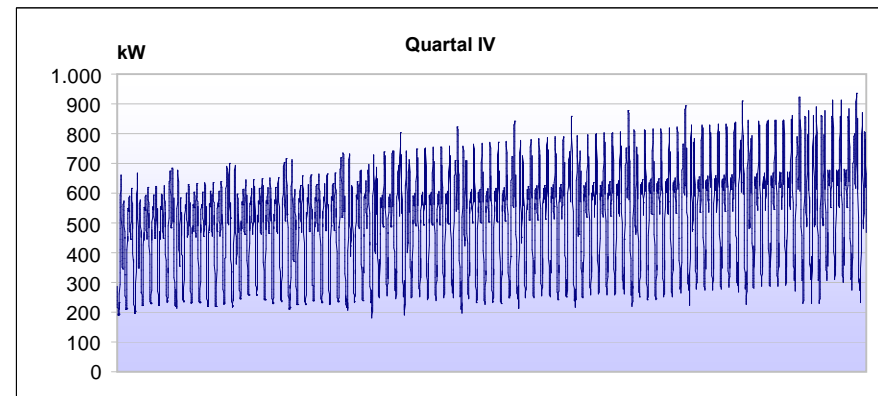
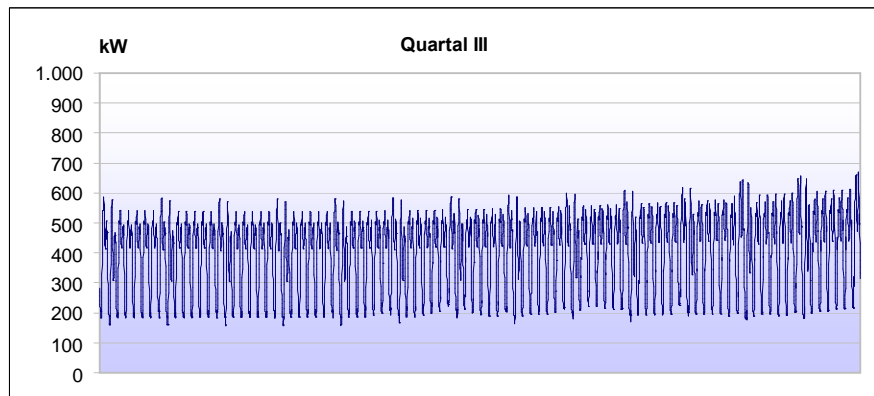
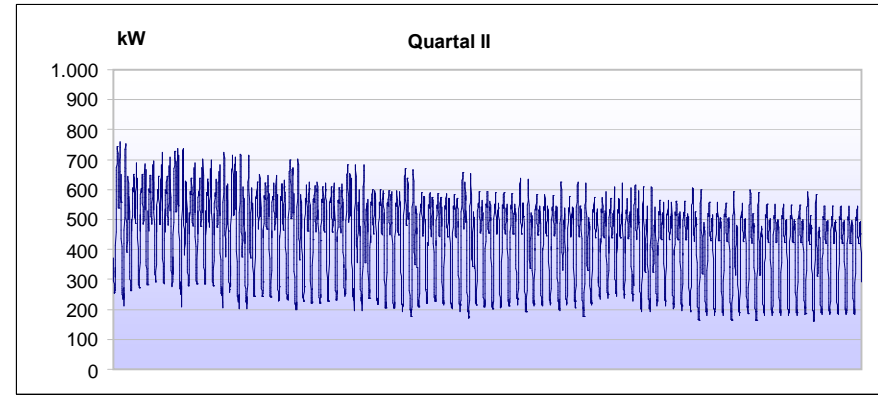
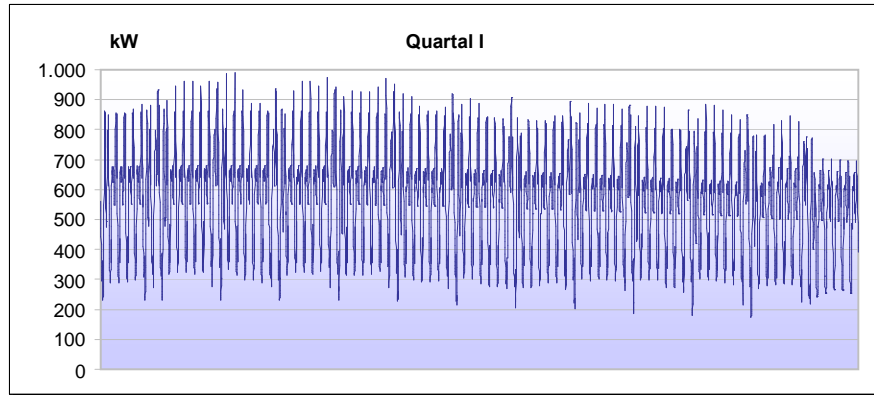


# Summenlast der Fahrplanprognose für Lastprofilkunden

GJ 2006



Jahresarbeit	4.203 MWh
Höchstleistung	1 MW
Datum/Zeit P <sub>max</sub>	16.01.2006 22:00 Uhr MEZ

Die Daten basieren auf LGL, die zum Teil nicht gemessen sind (Hochrechnungen, Auffüllen von Lücken...).  
Abweichungen zu den Abrechnungswerten sind daher vorhanden.