

IDENTIFIKATION EINES SEPARATEN STEUERBAREN ZÄHLERS

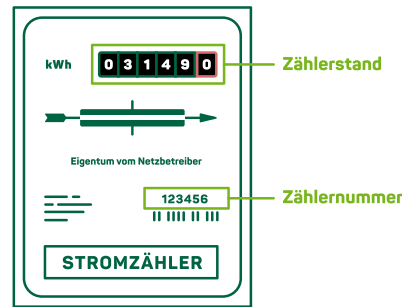
Wie prüfe ich, ob ich die technischen Voraussetzungen für den Tarif Mobilstrom ÖKO Plus erfülle?

VARIANTE 1 – LOKALER NETZBETREIBER

Um die technischen Voraussetzungen des Tarifs **Mobilstrom ÖKO Plus** zu erfüllen, muss es neben dem Haushaltsstromzähler einen weiteren separaten Stromzähler geben, der durch den Netzbetreiber unterbrechbar ist. Diese Zähler-Informationen führt und verwaltet der zuständige lokale Netzbetreiber / Messstellenbetreiber.

Eine Abfrage dieser Informationen bei Ihrem lokalen Netzbetreiber ist daher der direkteste und schnellste Weg. Den richtigen Ansprechpartner finden Sie häufig im Bereich Netznutzung / Messwesen.

- 1 Lesen Sie dazu einfach die **Zählernummer** des infrage kommenden Zählers ab oder entnehmen Sie diese der letzten Abrechnung.
- 2 Mit dieser Information können Sie **beim Netzbetreiber anrufen** und **fragen, ob dieser Zähler unterbrechbar (nach §14a EnWG) ist oder nicht.**



JA? → Sie können den Tarif abschließen, da in der darauffolgenden Zähler-ummeldung durch uns der Netzbetreiber das Vorliegen der Unterbrechbarkeit bestätigen wird.

NEIN? → Wir können Ihnen alternativ unseren Tarif **Mobilstrom ÖKO Home** zur Versorgung Ihres E-Autos anbieten.

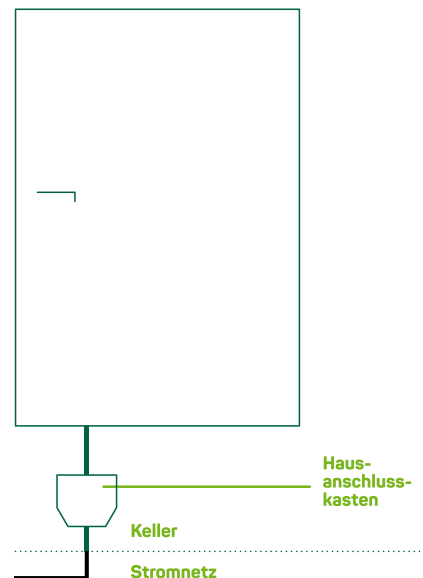
VARIANTE 2 – EIGENE SICHTPRÜFUNG (SCHEMATISCHE DARSTELLUNG)

Als Alternative zu **Variante 1** können Sie auch selbst schnell und einfach einige Fakten überprüfen, um zu ermitteln, ob die technischen Voraussetzungen des Tarifs erfüllt sind. **Dazu gehen Sie folgendermaßen vor:**

- 1 Gehen Sie an Ihren Zählerschrank.

TIPP: Bei Ein- und Zweifamilienhäusern befindet sich dieser i.d.R. direkt über dem Hausanschlusskasten.

Zählerschrank geschlossen

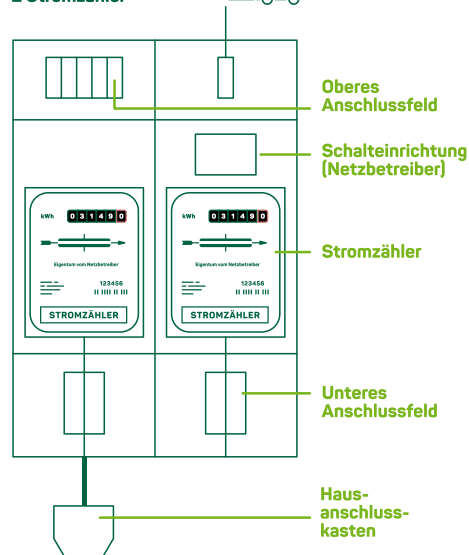


GEFUNDEN? → Gut, dann geht es weiter mit Schritt **2**

- 2 Öffnen Sie den Zählerschrank und bestimmen Sie die **Zähleranzahl. Hängt dort mehr als einer?** (s. Abb.)

TIPP: In der Regel finden Sie im Zählerschrank zusätzlich ein Schaltgerät oder ein Modem mit einem Aufkleber des Netzbetreibers.

Zählerschrank geöffnet, 2 Stromzähler



JA? → Glückwunsch, Sie besitzen zwei separate Zähler und erfüllen mit großer Wahrscheinlichkeit die technischen Voraussetzungen für den Tarif **Mobilstrom ÖKO Plus!**

NEIN? → Wir können Ihnen alternativ unseren Tarif **Mobilstrom ÖKO Home** zur Versorgung Ihres E-Autos anbieten.

Hinweis: Bei der Anmeldung Ihres Zählers zur Versorgung durch TauberEnergie Kuhn prüft im Folgeschritt der Netzbetreiber alle diese Informationen. Sobald dieser die Unterbrechbarkeit verbindlich bestätigt hat, können wir mit der Belieferung beginnen.